

【注文用紙】

HAND to HAND チャリティープロジェクト

CHARITY T-SHIRTS & SWEAT SHIRTS

HAND TO HANDチャリティートーナメントをを応援してください。

2011年に発足したHAND TO HAND実行委員会は『ハンドボールで日本を笑顔に』をスローガンに活動しております。
活動目的は、東北復興の応援はもちろん、ハンドボールの更なる普及、今後ハンドボール界を担っていく子供たちの競技力向上。
そして、ハンドボールを通じて、人と人とを繋ぎ助け合って生きていける社会づくりを目的として活動しています。
活動運営費が不足しております。**売上1着につき2,000円が活動運営費**になります。
東北復興を応援して下さる方、ハンドボールを愛する方のご協力をお待ちしております。
インターネットからもご注文いただけます。詳しくはghbp®のホームページをご覧ください。http://www.ghbp.net

※は必須項目です。

チーム名はホームページやパンフレットでご紹介させて頂く事がございます。
ご紹介を希望されない場合は未記入にしてください。

お届先代表者様名 フリガナ ----- ※	チーム名
お届先住所・電話番号 〒 ※	※ TEL
メールアドレス フリガナ ----- ※	

※ご注文後の数量変更・キャンセルは基本的にお承り致しかねますので、予めご了承ください

綿 100% T シャツ ¥3,000						
カラー	S	M	L	XL	XXL	XXXL
ホワイト	枚	枚	枚	枚	枚	枚
ブラック	枚	枚	枚	枚	枚	枚
合計枚数	枚					

ポリエステル 100% ドライ T シャツ ¥3,000						
カラー	S	M	L	XL	XXL	XXXL
ホワイト	枚	枚	枚	枚	枚	枚
ブラック	枚	枚	枚	枚	枚	枚
合計枚数	枚					

スウェットトレーナー ¥4,500						
カラー	S	M	L	XL	XXL	
杓グレー	枚	枚	枚	枚	枚	
ブラック	枚	枚	枚	枚	枚	
合計枚数	枚					

スウェットパーカー ¥5,000						
カラー	S	M	L	XL	XXL	
グレー×ブラック	枚	枚	枚	枚	枚	
ブラック×レッド	枚	枚	枚	枚	枚	
合計枚数	枚					

※ご希望のお支払方法にチェックを入れてください。

お支払方法	ヤマト運輸コレクト(代金引換) <input type="checkbox"/>	店頭引き渡し <input type="checkbox"/>	店頭引き渡しのお客様は、送料、代引き手数料はかかりません。 GHBP FACTORYまでご来店ください。 〒211-0053神奈川県川崎市中原区上小田中3-21-18志村ビル1F

【お支払方法】 ヤマト運輸コレクト(代金引換)または、店頭引き渡し(GHBP FACTORY)

【商品代金以外の料金】 1. 配送料(全国一律840円)、2. 代引き手数料(420円) ※10着以上ご注文のお客様は、配送料、代引き手数料共に無料になります。

【商品配送スケジュール】 2017年2月28日までにお申し込みのお客様は2017年3月16日頃配送。

【ご注文締め切り】 **2017年2月28日締切**

CHARITY T-SHIRTS



ホワイト



ブラック

HAND TO HAND × ghhp® のコラボレーションチャリティーTシャツです。

綿 100%Tシャツに加え、前回お客様からのご要望の多かった速乾吸汗に優れたポリエステル 100%ドライTシャツも追加致しました。

綿 100% Tシャツ サイズスペック						
サイズ	S	M	L	XL	XXL	XXXL
着丈 (cm)	65	69	73	77	81	84
身幅 (cm)	49	52	55	58	63	68
袖丈 (cm)	19	20	22	24	25	26

ポリエステル 100% ドライTシャツ サイズスペック						
サイズ	S	M	L	XL	XXL	XXXL
着丈 (cm)	65	68	71	74	77	80
身幅 (cm)	48	51	54	57	60	64
袖丈 (cm)	20	21	22	23	25	26

¥3,000- 1着につき 2,000円が HAND TO HAND の運営金になります。

SWEAT SHIRTS



杳グレー



ブラック

スウェットトレーナー サイズスペック						
サイズ	S	M	L	XL	XXL	
着丈 (cm)	62	66	70	75	80	
身幅 (cm)	52	55	58	63	68	
袖丈 (cm)	57	59	60	61	61	

¥ 4,500-

1着につき 2,000 円が HAND TO HAND の運営金になります。

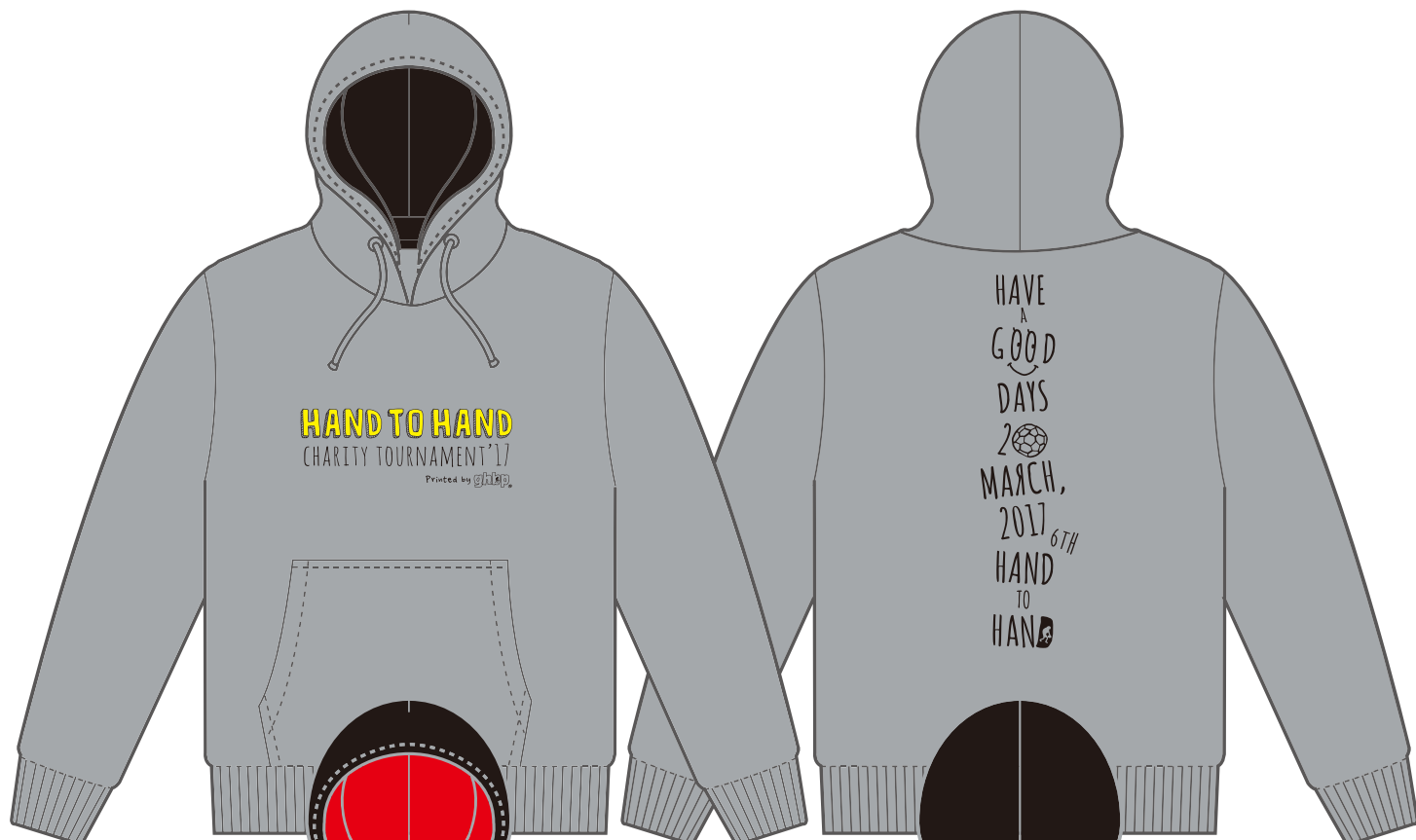
サイズの目安 (Tシャツ、パーカー共通)

・Sサイズ 150～165cm・Mサイズ 165～170cm・Lサイズ 170～175cm

・XLサイズ 175～180cm・XXL180～185cm・XXXL185cm～

あくまで目安です。ご購入の際にはサイズスペックをご確認ください

SWEAT FOODIE



グレー × ブラック



ブラック × レッド

スウェットプルオーバーパーカー サイズスペック						
サイズ	S	M	L	XL	XXL	
着丈 (cm)	62	66	70	75	80	
身幅 (cm)	52	55	58	63	68	
袖丈 (cm)	56	60	61	62	63	

¥ 5,000-

1着につき 2,000 円が HAND TO HAND の運営金になります。

サイズの目安 (Tシャツ、パーカー共通)

・Sサイズ 150 ~ 165cm ・Mサイズ 165 ~ 170cm ・Lサイズ 170 ~ 175cm
 ・XLサイズ 175 ~ 180cm ・XXL 180 ~ 185cm ・XXXL 185cm ~

あくまで目安です。ご購入の際にはサイズスペックをご確認ください